



vinken

Reporte Semanal de Mercados

Lunes 19/05/2025

-

Domingo 25/05/2025

Generación Semanal

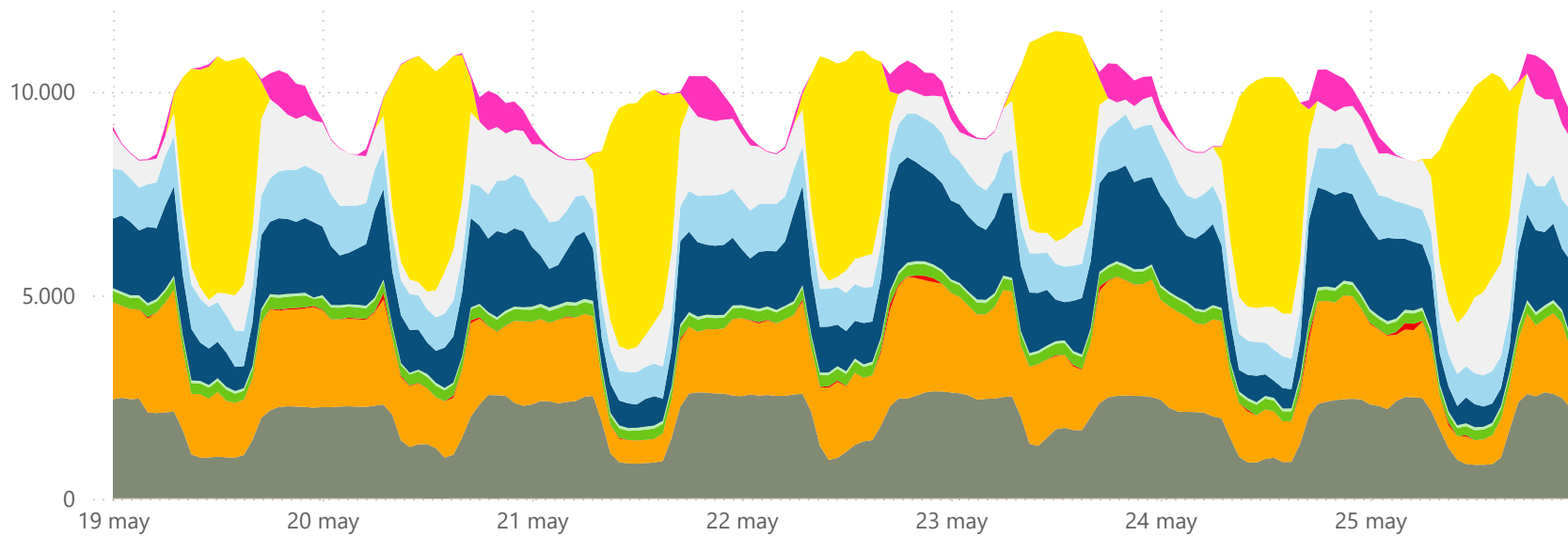
Periodo Lun 19/05/2025 - dom 25/05/2025

www.vinken.cl
contacto@vinken.cl

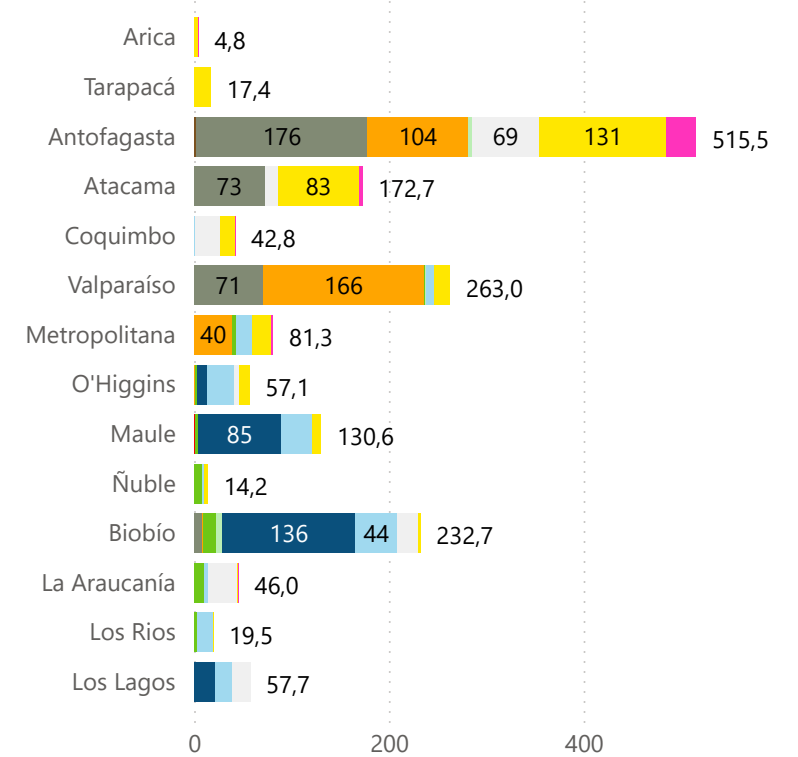


Generación Horaria por Tecnología (MWh)

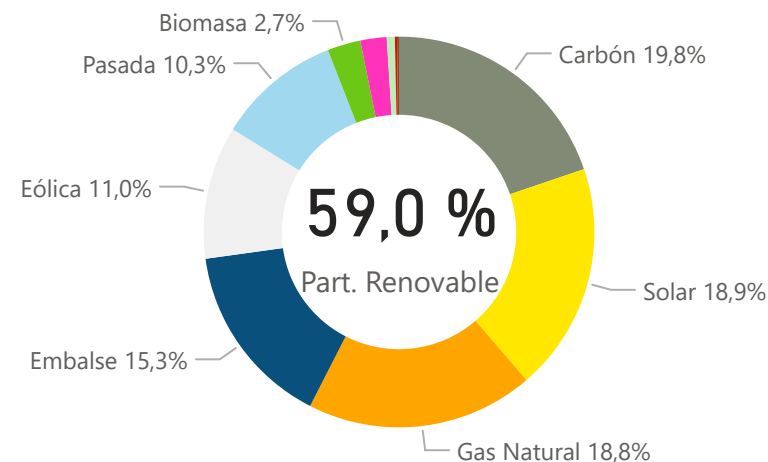
● Geotérmica ● Carbón ● Gas Natural ● Diésel ● Biomasa ● Cogeneración ● Embalse ● Pasada ● Eólica ● Solar ● BESS



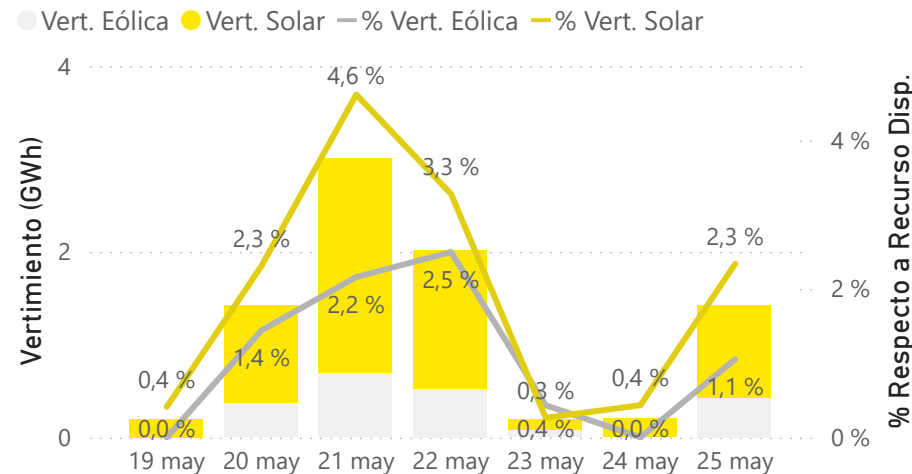
Generación por Región (GWh)



Mix de Generación Semanal



Vertimientos de Energía Renovable (GWh)



Máx. Part. Renovable

25-05-2025 13:00:00

85,1 %

Máx. Participación ERV

25-05-2025 13:00:00

70,6 %

Máx. Participación PMGD

21-05-2025 12:00:00

17,5 %

Demanda Máx. (MWh/h)

23-05-2025 12:00:00

11489

Desviaciones de Generación

Periodo Lun 19/05/2025 - dom 25/05/2025

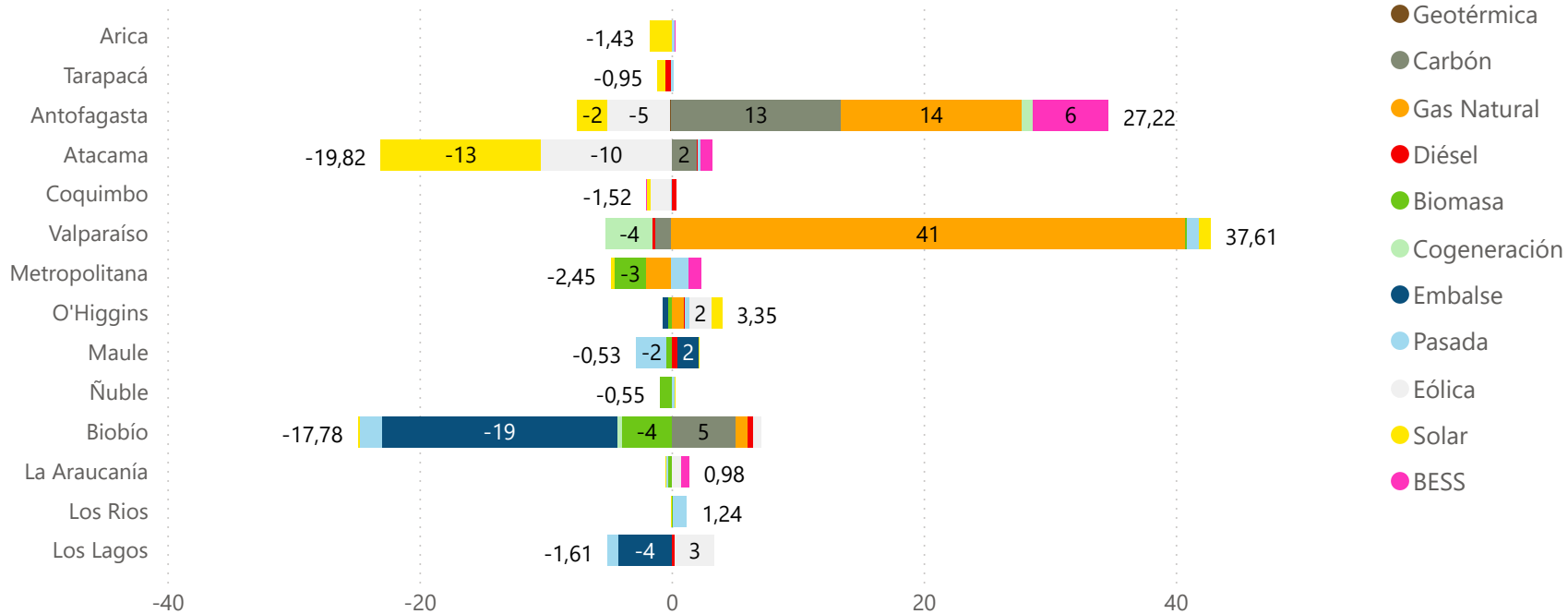
www.vinken.cl

contacto@vinken.cl

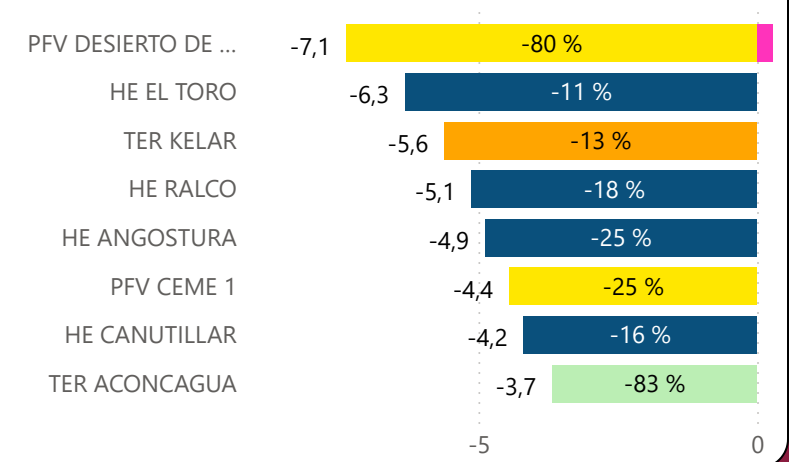


vinken

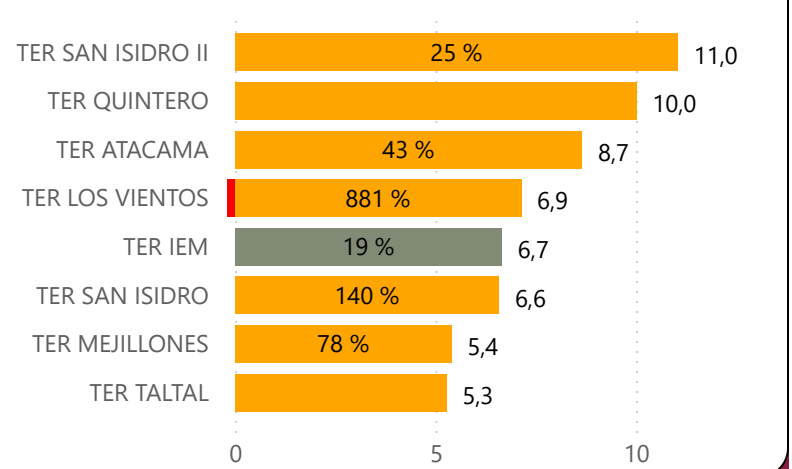
Desviación de Generación por Región (GWh)



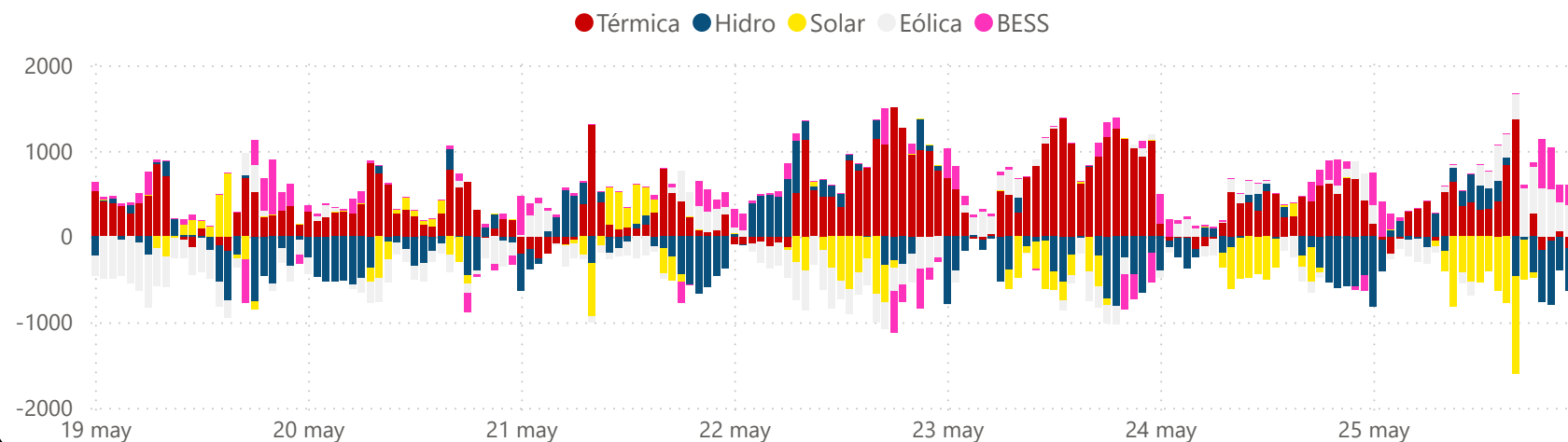
Menor Generación que en el Programa (GWh)



Mayor Generación que en el Programa (GWh)



Desviación de Generación Horaria por Tecnología (MWh)



Mayor Desvío (MWh/h)

Eólica
19-05-2025 6:00:00

-616,5

Mayor Desvío (MWh/h)

Solar
25-05-2025 16:00:00

-1133,5

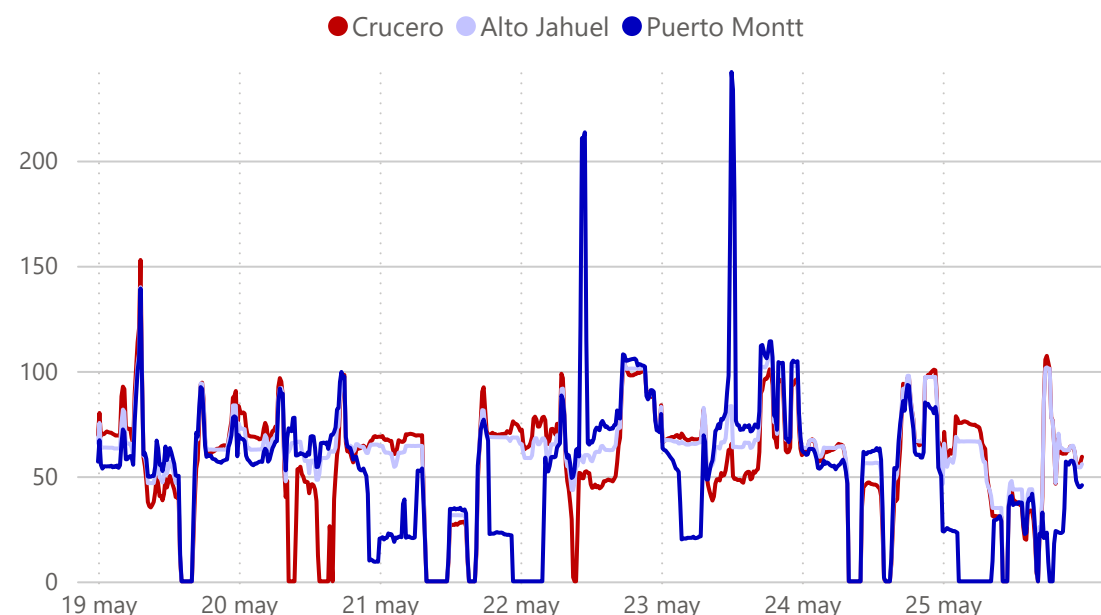
Costos Marginales

Periodo lun 19/05/2025 - dom 25/05/2025

www.vinken.cl
contacto@vinken.cl



Costos Marginales Reales (USD/MWh)



CMg Promedio (USD/MWh)

Subestación	Progr.	Real	Hrs. CMg Real 0 (%)
Pozo Almonte	60,7	57,2	17,9 %
Crucero	59,9	57,4	9,1 %
Cardones	59,1	57,2	9,1 %
Pan de Azúcar	58,4	57,8	9,1 %
Quillota	62,1	59,3	6,8 %
Alto Jahuel	62,6	60,6	6,8 %
Ancoa	62,2	58,9	6,8 %
Charrúa	62,0	58,4	6,8 %
Temuco	60,5	54,2	10,4 %
Nueva Pichirropulli	59,9	51,5	13,8 %
Puerto Montt	58,2	51,4	13,8 %

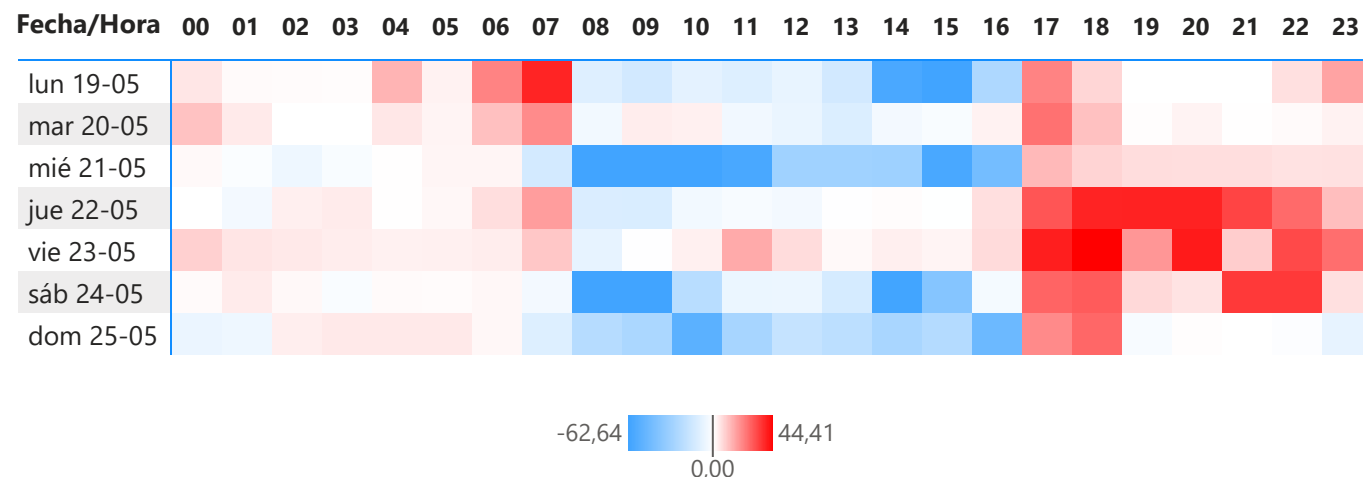
Nota: Se consideran barras de 220 kV.

Congestiones Promedio entre Zonas

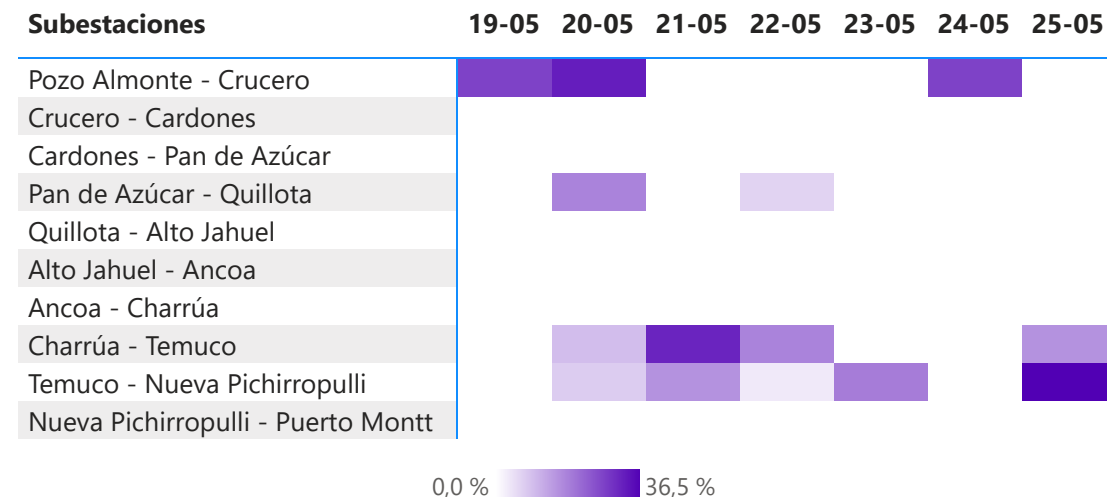
Subestaciones	Congestión (USD/MWh)	Duración (%)
Pozo Almonte - Crucero	-29,7	12,4 %
Crucero - Cardones	-	0,0 %
Cardones - Pan de Azúcar	-	0,0 %
Pan de Azúcar - Quillota	-46,1	3,4 %
Quillota - Alto Jahuel	-	0,0 %
Alto Jahuel - Ancoa	-	0,0 %
Ancoa - Charrúa	-	0,0 %
Charrúa - Temuco	44,6	10,6 %
Temuco - Nueva Pichirropulli	28,0	11,6 %
Nueva Pichirropulli - Puerto Montt	-	0,0 %

Nota: Se considera congestión entre zonas cuando alguno de los tramos que conectan las subestaciones se encuentra en su límite según el CEN, no necesariamente correspondiendo a una línea directa entre ambas.

Desviaciones CMg Real Respecto a Programado Alto Jahuel (USD/MWh)



Duración de Congestiones entre Zonas (%)



Servicios Complementarios

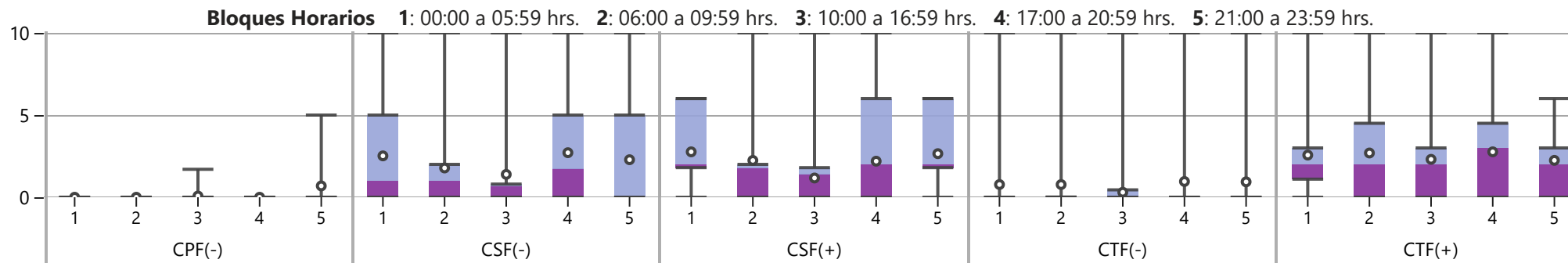
Periodo Lun 19/05/2025 - dom 25/05/2025

www.vinken.cl

contacto@vinken.cl



Distribución de Ofertas Asignadas por SSCC (USD/MW)



Asignación por Ofertas y Mayor Tecnología Asignada por SSCC

CPF(-)

Asignación Ofertas | Carbón

4,0 % | 63,6 %

CSF(+)

Asignación Ofertas | Hidro Embalse

59,7 % | 57,6 %

CSF(-)

Asignación Ofertas | Carbón

63,1 % | 24,4 %

CTF(+)

Asignación Ofertas | Hidro Embalse

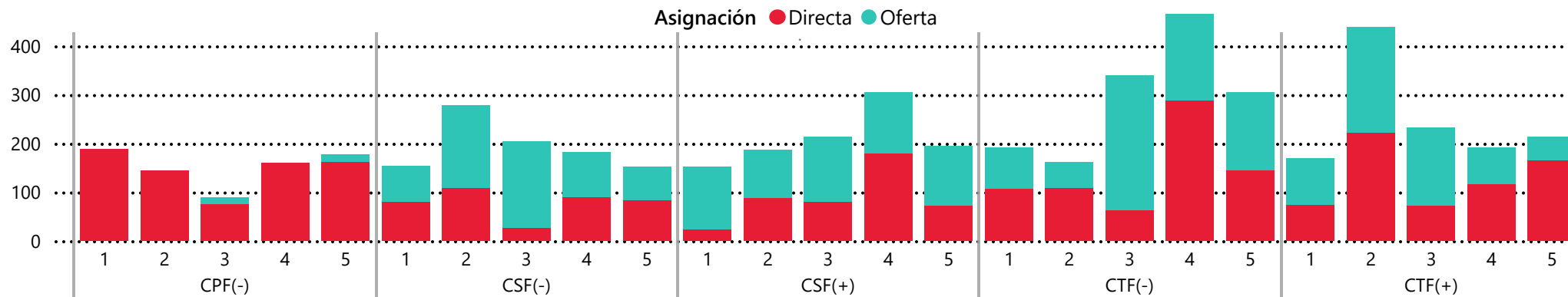
51,5 % | 40,8 %

CTF(-)

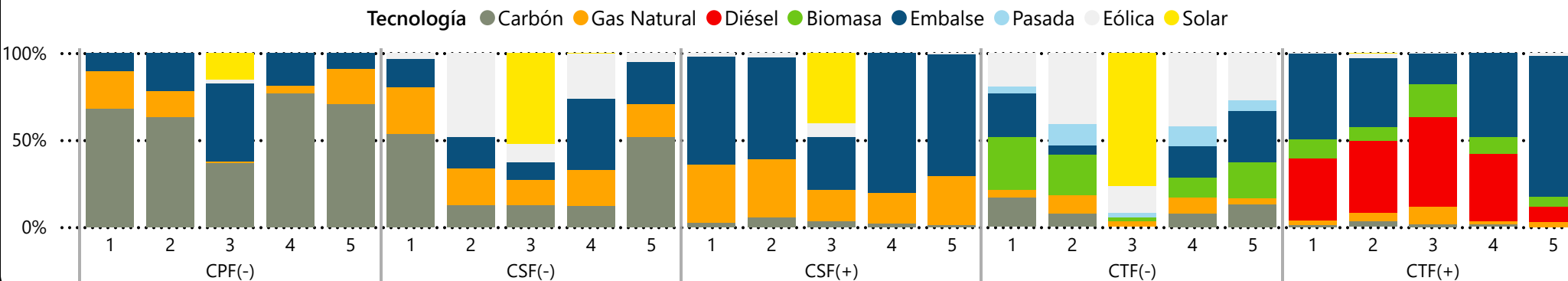
Asignación Ofertas | Eólica

55,1 % | 27,0 %

Tipo de Asignación por SSCC (MW/h por Bloque Horario)



Asignación de SSCC por Tecnología (%)



Almacenamiento

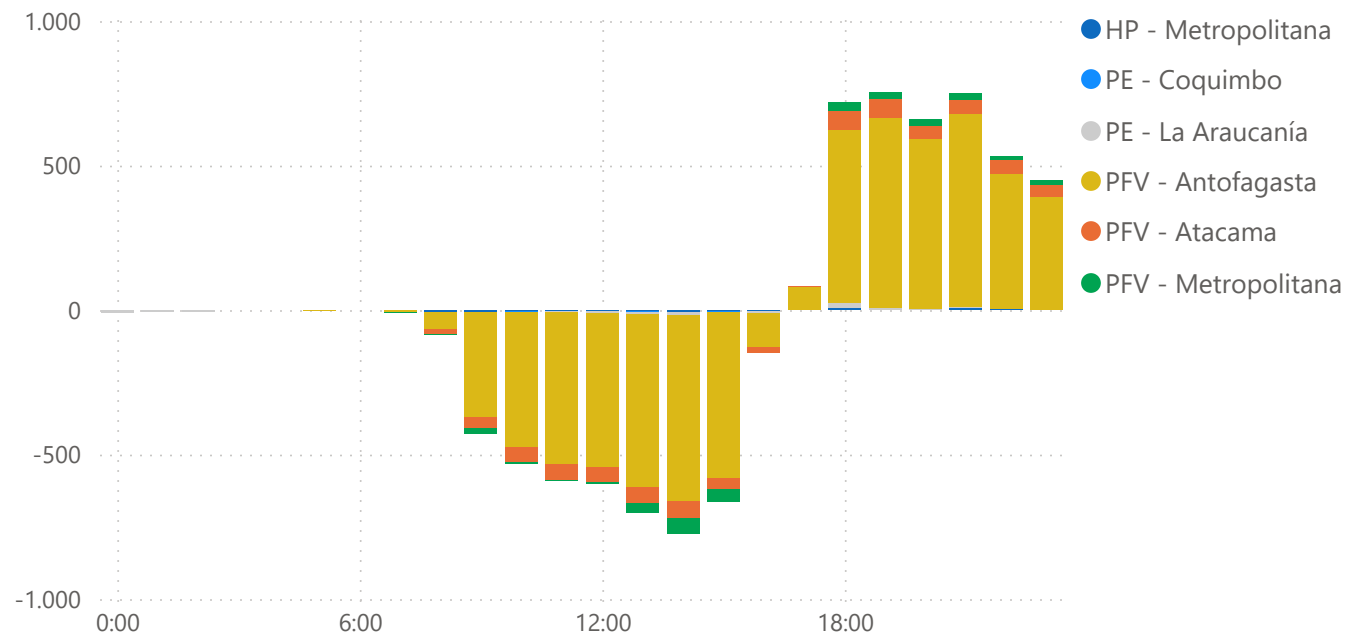
Periodo Lun 19/05/2025 - dom 25/05/2025

www.vinken.cl

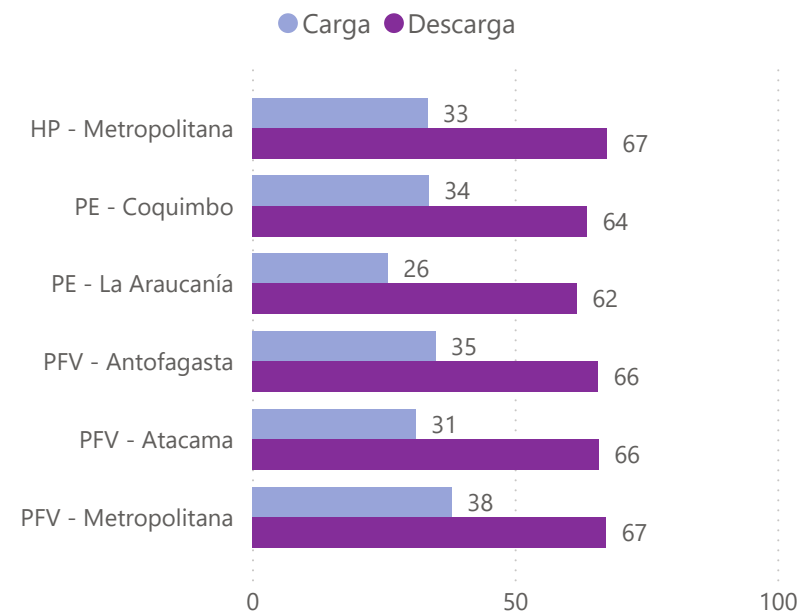
contacto@vinken.cl



Perfil Diario Promedio del Programa BESS (MWh)



CMg Programado Promedio Ciclos (USD/MWh)



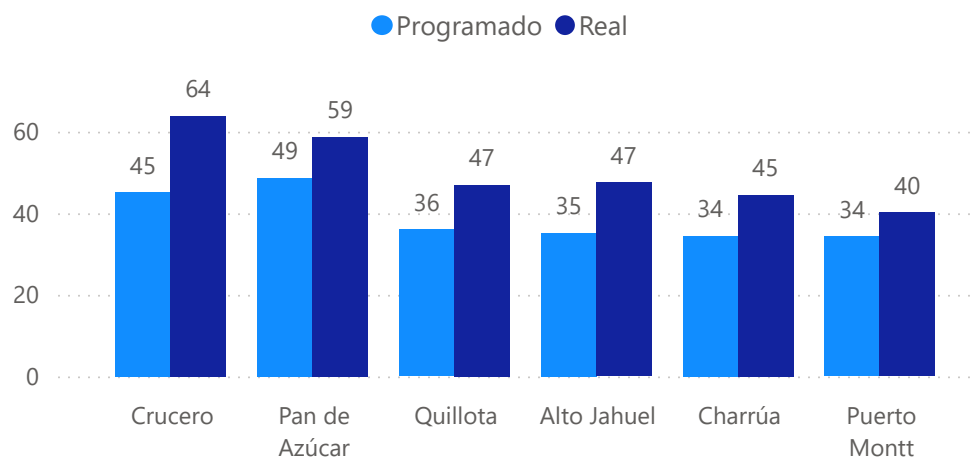
Diferencia CMg Real Noche - Día (USD/MWh)



Arbitraje Programado Promedio (USD/MWh)

BESS	USD/MWh	BESS	USD/MWh
HP ALFALFAL	-39,6	PFV DON HUMBERTO	19,9
PE LA CABAÑA	7,2	PFV MANZANO	15,7
PE PUNTA SIERRA	20,0	PFV MARIA ELENA	30,4
PFV ANDES SOLAR II	20,3	PFV NUEVO QUILLAGUA	29,5
PFV ANDES SOLAR II-B	14,7	PFV SALVADOR	28,8
PFV ANDES SOLAR IV	23,0	PFV SAN ANDRES	25,1
PFV CAPRICORNIO	27,4	PFV SOL DEL DESIERTO	29,7
PFV COYA	29,9	PFV TAMAYA SOLAR	28,3
PFV D. ALMAGRO SUR	32,8	PFV URIBE SOLAR	24,0

Arbitraje Ideal (4 Hrs.) (USD/MWh)



Nota: Se refiere al arbitraje como el beneficio por unidad de energía inyectada a la red, considerando cargas y descargas valorizadas a CMg.

Nota: Se considera una batería de 4 hrs. de duración, que carga en las horas de menor CMg durante el día, y se descarga en las horas de mayor CMg durante la noche.



vinken

¡Gracias!

¿Te gustaría contactarnos?
Hazlo a través de los siguientes canales:

contacto@vinken.cl

www.vinken.cl